

INTERVENTIONS ÉCOLE GAGLILO - 5 CLASSES -
DU 5 AU 14 NOVEMBRE 2024

LA MOISSON D'ANTAN
EXPOSITION FOUR À PAIN

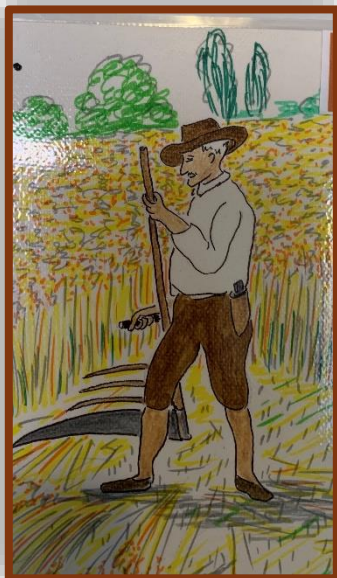
Cinq classes, de la moyenne section au CE2, sont venues, à tour de rôle, au four à pain pour découvrir ce qu'était la moisson d'Antan encore jusqu'au milieu du siècle dernier et aussi pour faire connaissance avec un lieu qui a compté pour les bagnolais jusque dans les années 2000.



- Ce four servait au boulanger pour y façonner et y cuire son pain. Il fonctionnait au bois. Arrêtons-nous sur l'élément principal qui entre dans la composition du pain, à savoir la farine.



- Pour obtenir de la farine il faut du blé.



La Faux



De gauche à droite :
l'enclumette, le marteau,
la corne de bœuf avec
sa pierre à aiguiser



- Préalablement semé en automne, au bout de plusieurs mois, le blé a poussé et mûri grâce au soleil et à la pluie. Le paysan fauche son champ à l'aide de la faux. À la ceinture, il porte la corne de bœuf et la pierre à aiguiser afin d'affûter la lame si besoin. L'enclumette et le marteau servaient à redresser la lame après utilisation.



- La paysanne maintient ensemble les épis de blé, à l'aide de cordelettes.



- Un deuxième paysan récupère les épis de blé à l'aide de sa faucille (qui sert aussi à couper) et en façonne des gerbes. Il peut se couper, il porte alors des protège-doigts.

- Les gerbes de blé sont alors placées sur le champ « tête en haut » afin que le blé, renfermé dans les petites enveloppes, profite encore du soleil.



- Les gerbes sont ensuite amenées sur l'aire de battage afin de faire sortir les grains de blé de leur enveloppe. Elles sont disposées en cercle autour d'un poteau (mât). Le cheval (ou l'âne, ou le mulet, ou parfois les bœufs) va alors les piétiner avec ses sabots et les écraser à l'aide d'un rouleau très lourd qu'il tracte pendant des heures. L'animal est guidé par une corde reliée à un tourniquet placé au centre du mât. Il va se rapprocher du centre, le tourniquet va être retourné par le paysan puis le cheval va s'éloigner du poteau et ainsi de suite.



Le tourniquet



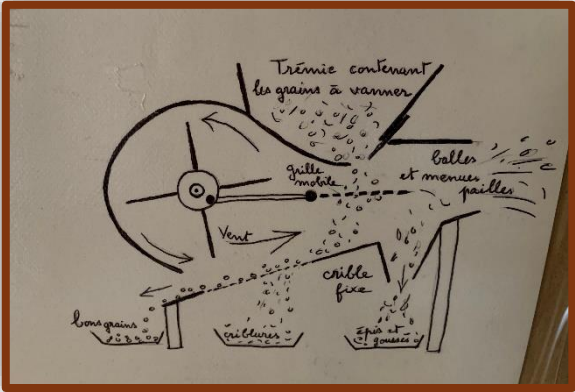
- Une fois l'opération terminée, avec sa fourche en bois à 3 dents, le paysan va rassembler la paille vers l'extérieur de l'aire et regrouper les grains de blé vers le centre au pied du mât.



- La paille est récupérée pour la litière des animaux.
Les grains de blé ne sont pas encore suffisamment propres, il faut les débarrasser encore des brins de paille, des poussières...
On les introduit dans le tarare qui, muni d'un ventilateur actionné par la main humaine, va effectuer le tri des particules indésirables et permettre de récupérer les grains de blé nettoyés.

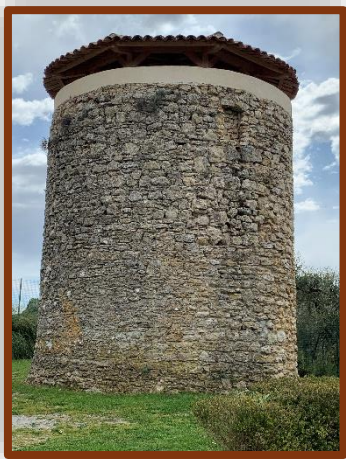


Le tarare

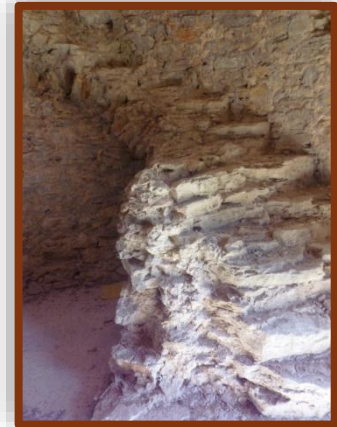


- Les grains de blé sont alors stockés dans de gros sacs de jute.

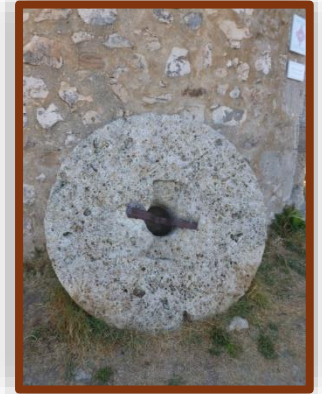




- Ces sacs arrivaient au moulin, sans doute à notre **Moulin Ste Anne**, qui, avec des ailes, ressemblait probablement, à celui de droite.



- Un petit coup d'œil à l'intérieur de ce monument vieux d'au moins 400 ans : les vestiges d'un escalier montrent qu'il y avait un étage. C'est là, que se trouvaient, entre autres, **deux meules** disposées horizontalement, l'une au-dessus de l'autre : l'une dormait et l'autre travaillait. Tout cela grâce au vent qui permettait **aux ailes** de tourner et qui communiquaient ainsi, via un système d'engrenages, la force nécessaire à **la meule** pour écraser les grains de blé.



Une meule



- La farine était récupérée dans des **sacs blancs** en tissu solide.



- **Le Meunier** était là pour réceptionner les sacs de blé, alimenter le moulin en blé, récupérer la farine, veiller au bon fonctionnement du moulin et distribuer les sacs de farine.

- De nos jours toutes les étapes vues ci-dessus, depuis le champ de blé jusqu'à l'obtention du grain de blé, se font à l'aide d'une **moissonneuse-batteuse**. Les grains de blé, souvent stockés dans une benne à l'arrière d'un tracteur, sont évacués dans une **minoterie**.



Classe de MS/GS



Classe de CP



Classe CP/CE2



Classe de CE1



Classe GS/CP

Des mercis à :

Marie-Louise et René Magail pour le prêt des outils, à Monique Lebihan pour ses dessins explicites qui illustrent l'exposition et à la Mairie pour la mise à disposition du local.

Merci aussi aux enseignantes qui se sont déplacées avec leur classe et MERCI aux enfants pour leur attention soutenue.